



doktor | architektki



PCG STORAGE

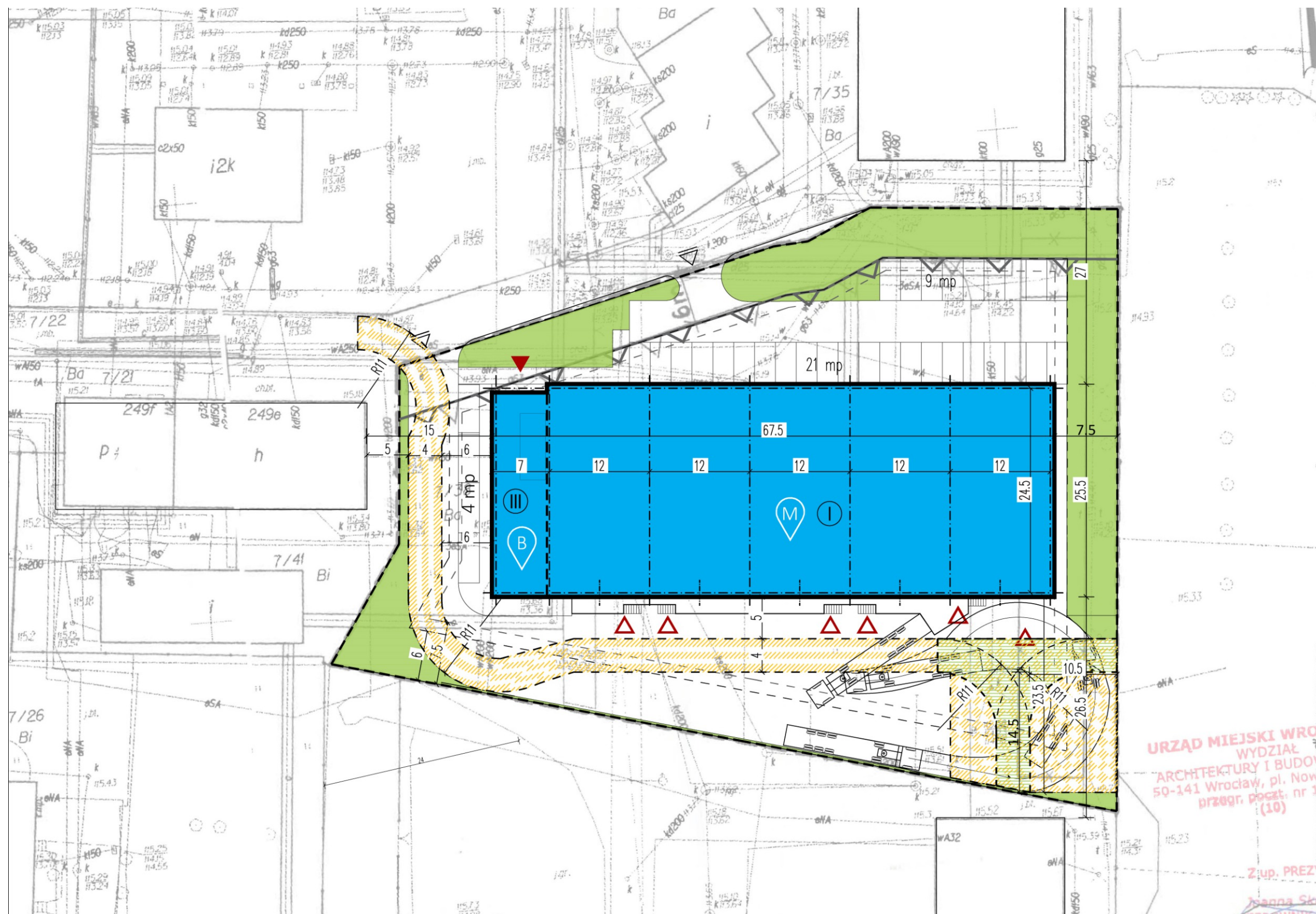
TEMAT: BUDOWA BUDYNKU BIUROWO-USŁUGOWEGO Z CZĘŚCIĄ MAGAZYNOWO-PRODUKCYJNĄ Z WYŁĄCZENIEM ZJAZDU I PRZYŁĄCZY
WRAZ Z ZAGOSPODAROWANIEM TERENU, UL. ŻMIGRODZKA 249E. WROCŁAW, DZ. NR 7/38, 7/39 OBR. POŚWIĘTNE
INWESTOR: PCG Sp. z o.o. III Sp Komandytowa, 55-030 Wrocław, ul. Życzliwa 19

KONCEPCJA WSTĘPNA

23.07.2018

PREZENTACJA 1

UKŁAD FUNKCJONALNY - PRZESTRZENNY



| | | |
|--|---|---------------------|
| | powierzchnia działki | 5 024m ² |
| | powierzchnia nowej zabudowy | 1 712m ² |
| | powierzchnia całkowita nowej zabudowy | 2 034m ² |
| | powierzchnia użytkowa nowej zabudowy | 1 870m ² |
| | powierzchnia użytkowa magazynów | 1 470m ² |
| | powierzchnia użytkowa biur | 400m ² |
| | powierzchnia biologicznie czynna (min. 15%) | 17%/857m |
| | ilość kondygnacji | 1 / 3 |
| | min. ilość miejsc postojowych dla biur (25-35/1000m ²) | 11 |
| | min. ilość miejsc postojowych dla magazynów (15-20/1000m ²) | 23 |
| | ilość projektowanych miejsc postojowych łącznie | 34 |

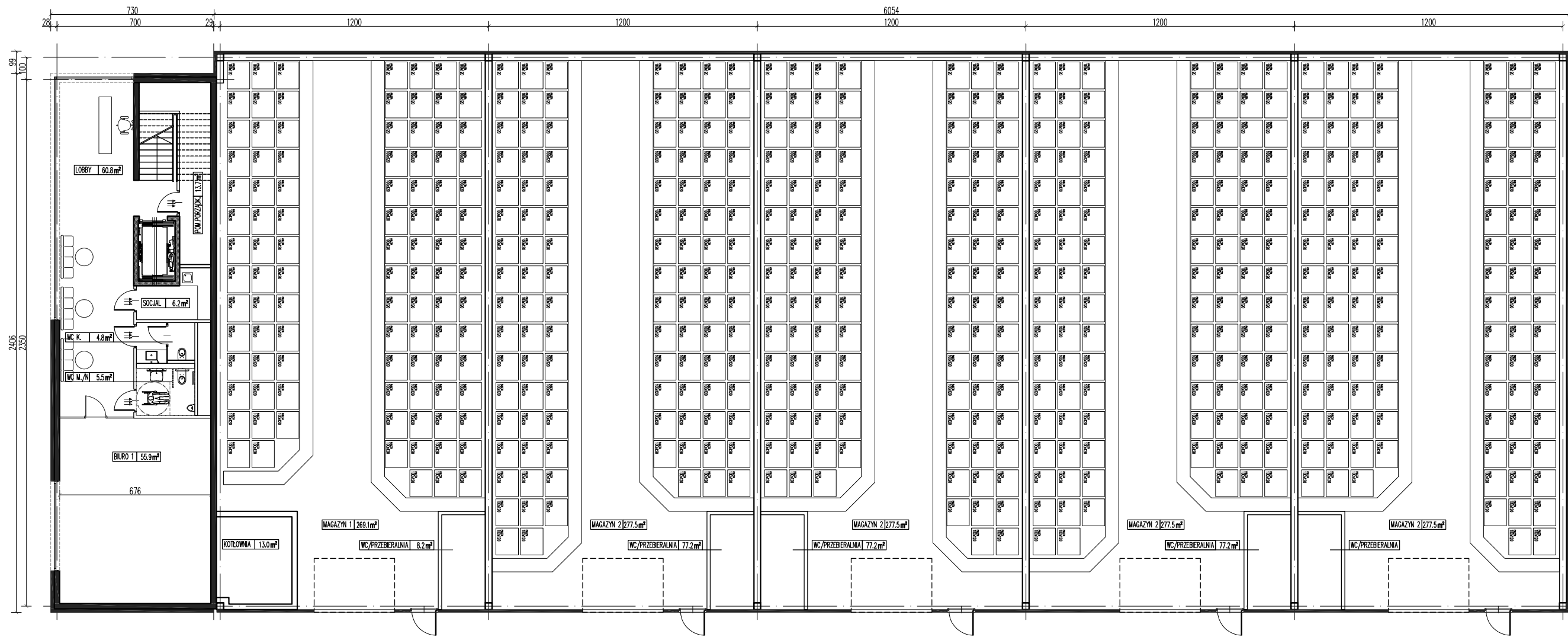
LEGENDA:

- GRANICE DZIAŁEK
- PROPONOWANA ZABUDOWA
- OBRYŚ KONDYGNACJI PONIŻEJ
- NIEPRZEKRACZALNA LINIA ZABUDOWY
- GRANICA POMIĘDZY DWOMA MPZP
- ILOŚĆ KONDYGNACJI
- WJAZD DO HALI MAGAZYNOWEJ
- WEJŚCIE GŁÓWNE DO BUDYNKU

UKŁAD FUNKCJONALNY - PARTER CAŁOŚĆ



doktor | architekci

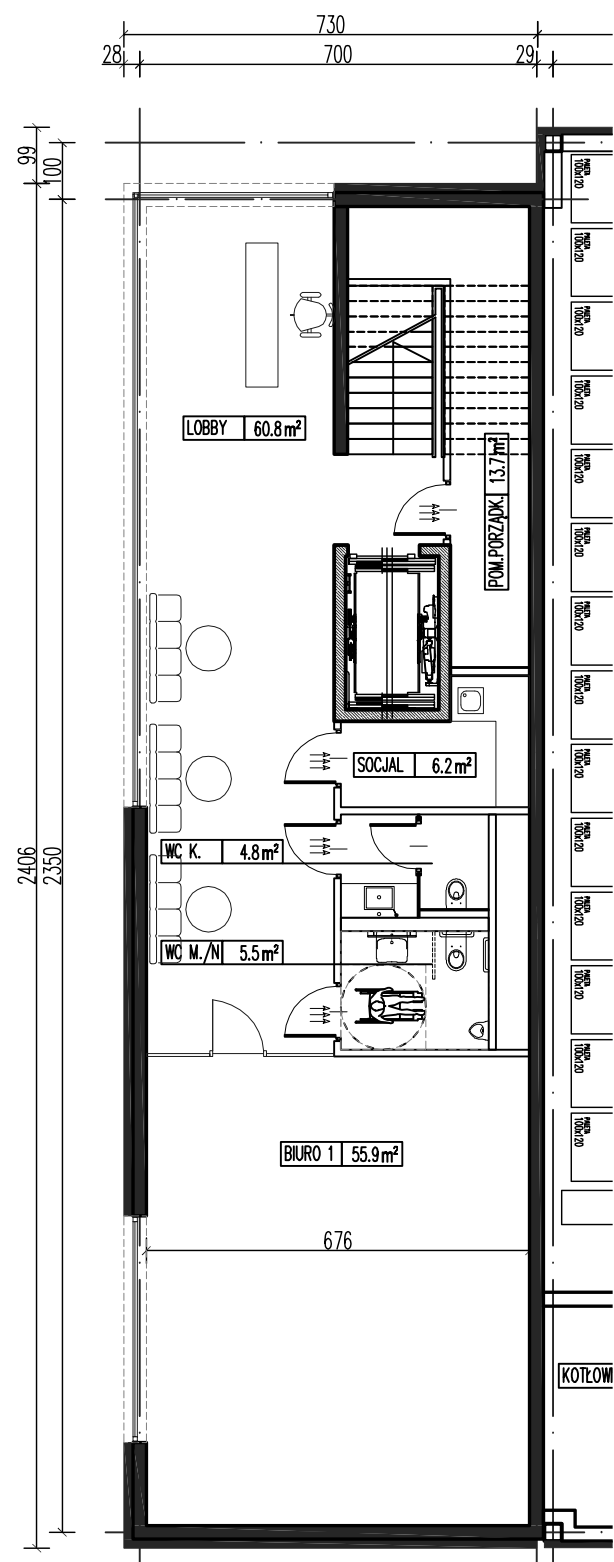


PARTER

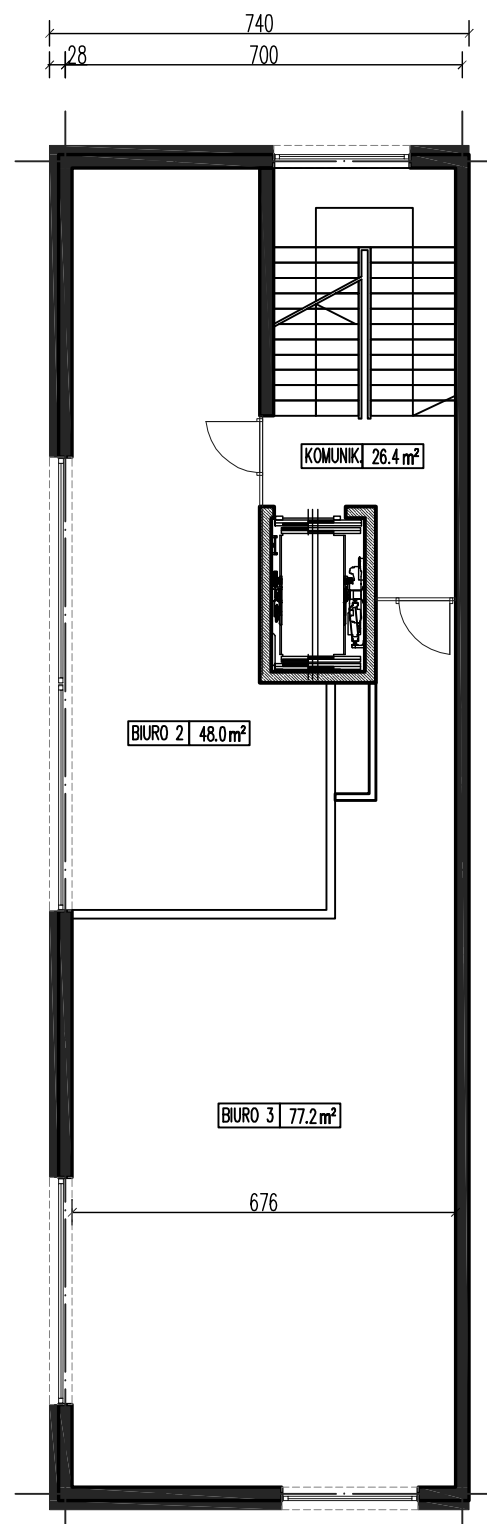
UKŁAD FUNKCJONALNY - CZĘŚĆ BIUROWA



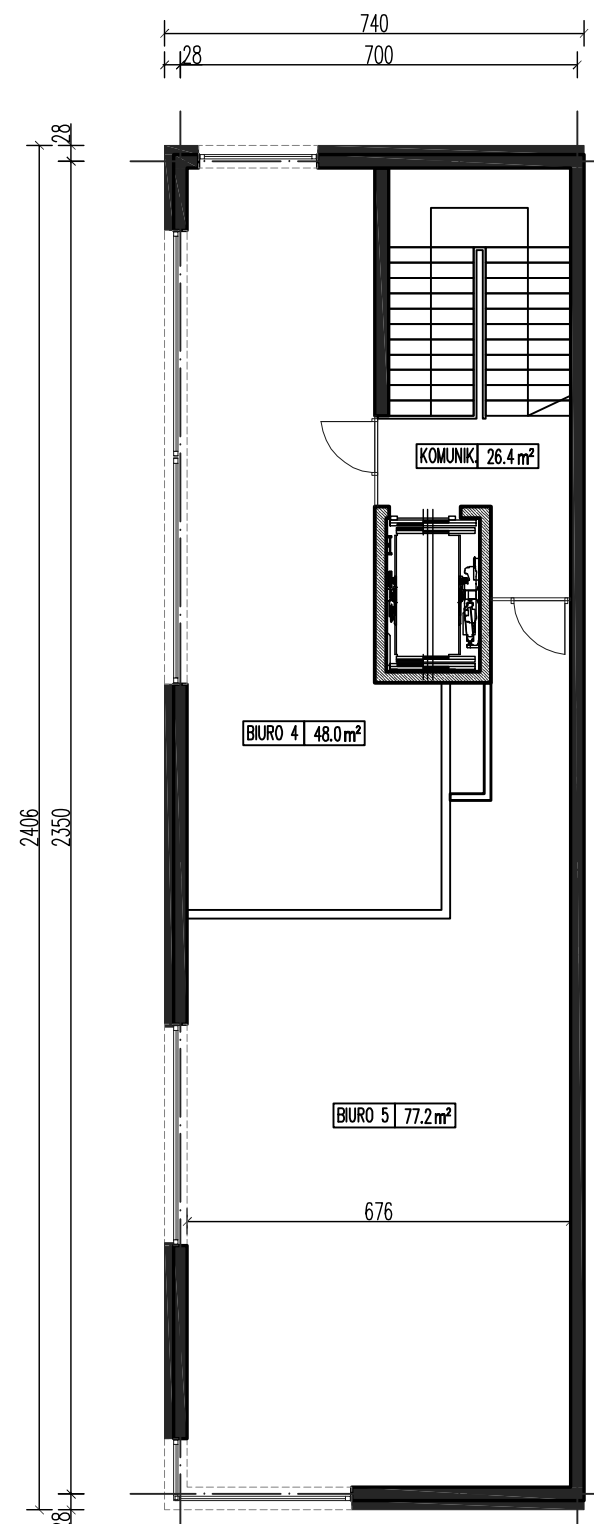
doktor | architektki



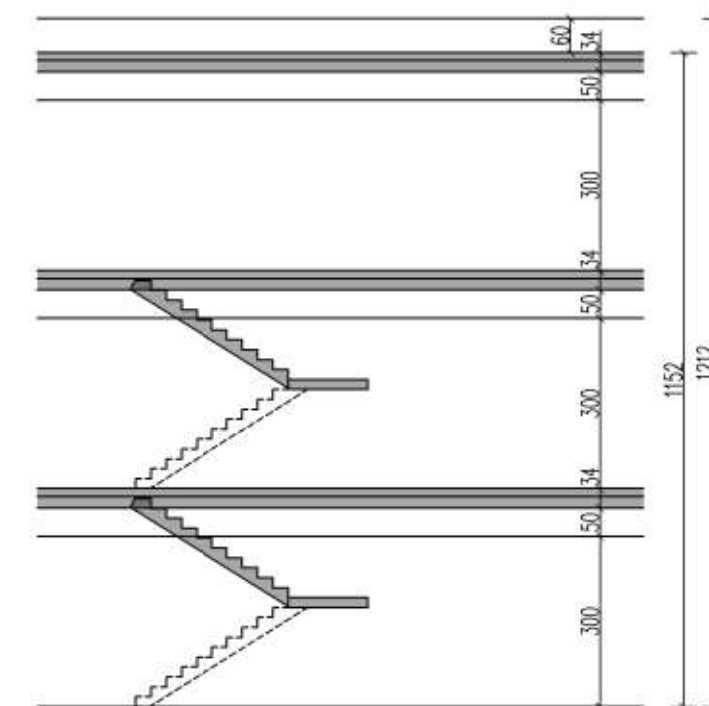
PARTER



PIĘTRO 1



PIĘTRO 2



WYSOKOŚCI



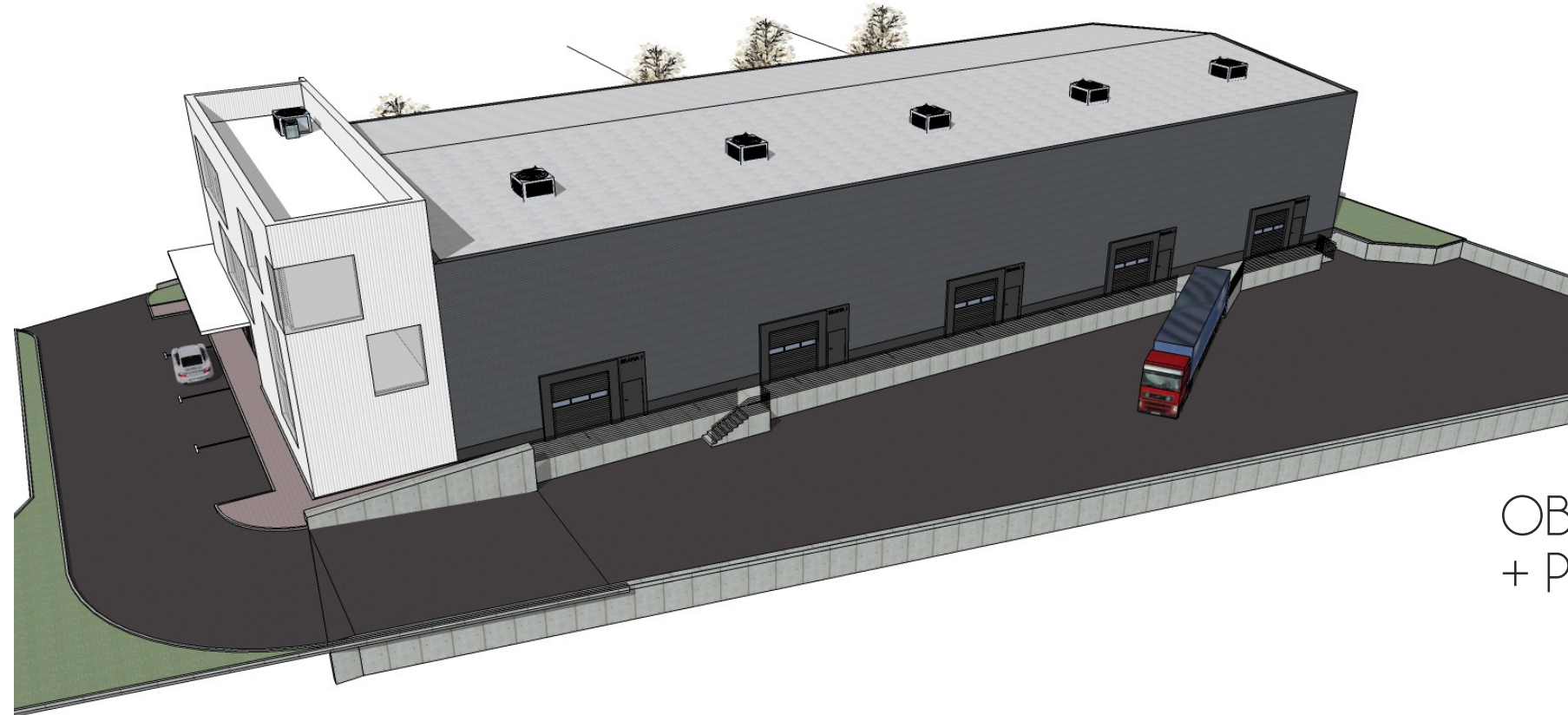
DOK WYŁADOWCZY Z OBNIŻENIEM TERENU



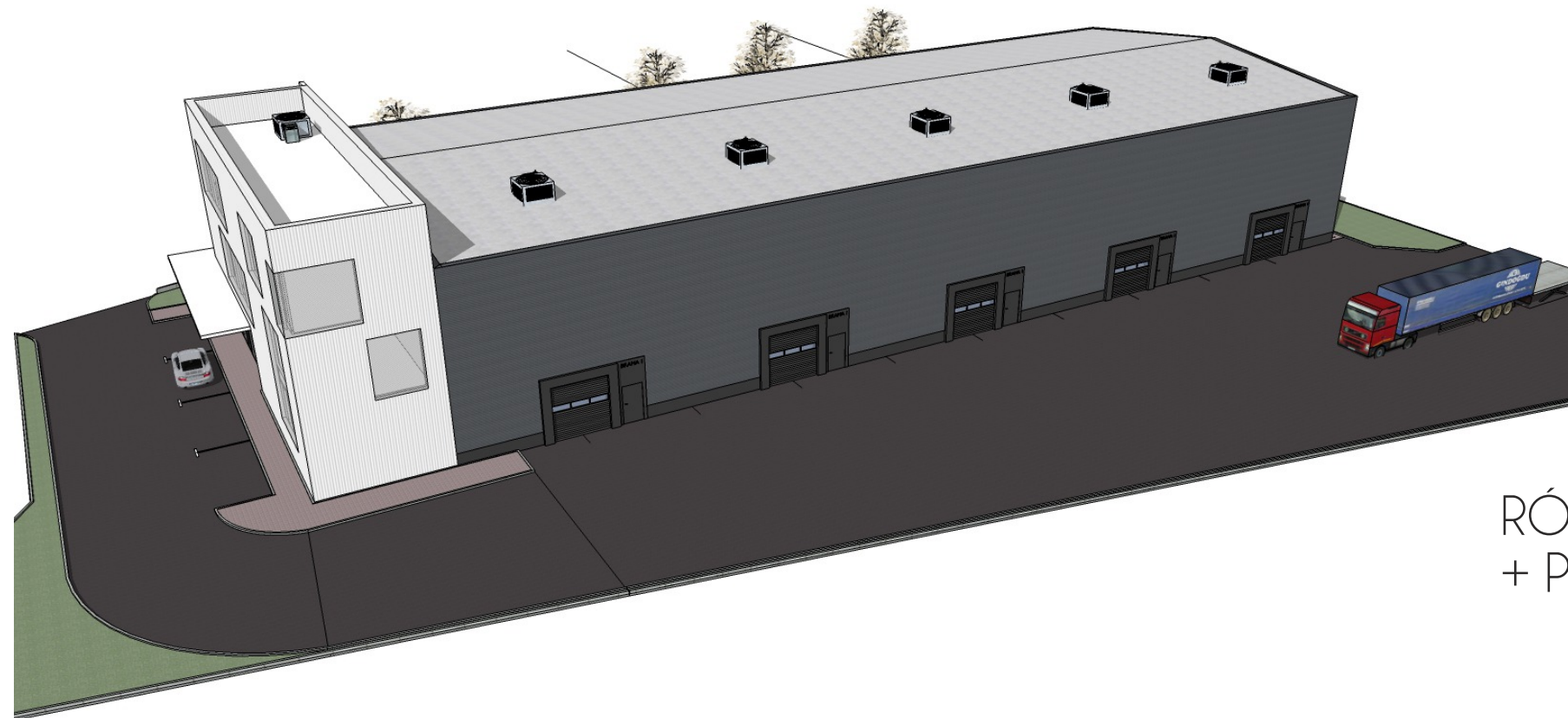
STOSOWANIE PODNOŚNIKÓW HYDRAULICZNYCH







OBNIŻENIE TERENU
+ PODNOŚNIK



RÓWNY TEREN
+ PODNOŚNIK



doktor | architekci

53-680 Wrocław, ul. Braniborska 2-10, lok 307

www.facebook.com/doktorarchitekci

www.saldoc.com

email: adoktor@saldoc.com

tel: 516 710 365

PRAWA AUTORSKIE ZASTRZEŻONE